



NISSAN FRONTIER



Somos líderes, no solo por nuestro legado de confianza e innovación, el cual está respaldado por 1.5 millones de usuarios en diferentes países de Latinoamérica, sino también por nuestros 57 años de experiencia en el mercado latinoamericano y 80 a nivel global.

Porque mientras haya un reto en el camino, Nissan estará ahí para recorrerlo contigo.



**FUERTE.  
INTELIGENTE.  
LISTA PARA LO QUE SEA.**



**O  
OS  
ALEZA**



## DEVORA KILÓMETROS AHORRANDO COMBUSTIBLE

El **totalmente nuevo Nissan Frontier** cuenta con un **motor 2.5 L** de última generación, con transmisión manual de 6 velocidades, única en su categoría. Además de ser un motor de ingeniería probada y totalmente eficiente, ya que te ofrece el torque y la potencia necesarios para que, con el menor consumo de combustible, obtengas una mayor aceleración y desempeño.

## YD25 2.5 L Diésel Con 4 cilindros

TIPO	POTENCIA (HP)	TORQUE (NM)
ALTO	188 @ 3,600 RPM	450 @ 2,000 RPM
BAJO	161 @ 3,600 RPM	403 @ 2,000 RPM



**QR25 2.5 L Gasolina**  
Con 4 cilindros

<b>TIPO</b>	<b>POTENCIA (HP)</b>	<b>TORQUE (NM)</b>
ALTO	158 @ 3,600 RPM	233 @ 4,000 RPM

# LA FORTALEZA VIENE DESDE ADENTRO

Para que el camino y las condiciones por las que conduzcas no se conviertan en una preocupación, todos los componentes del tren motriz se encuentran por encima del chasis de la **totalmente nueva Nissan Frontier**. De esta forma, se reducen los daños que pudieran ocasionarse por piedras u otro tipo de elementos al circular en terrenos irregulares.

Sus ángulos de ataque y de salida, así como el ángulo ventral, son ideales para caminos **complicados**.

Cuenta también con una mayor distancia al suelo, colocándose junto con las mejores de su clase.

## ÁNGULO DE ATAQUE

32° 4x2

33° 4x4

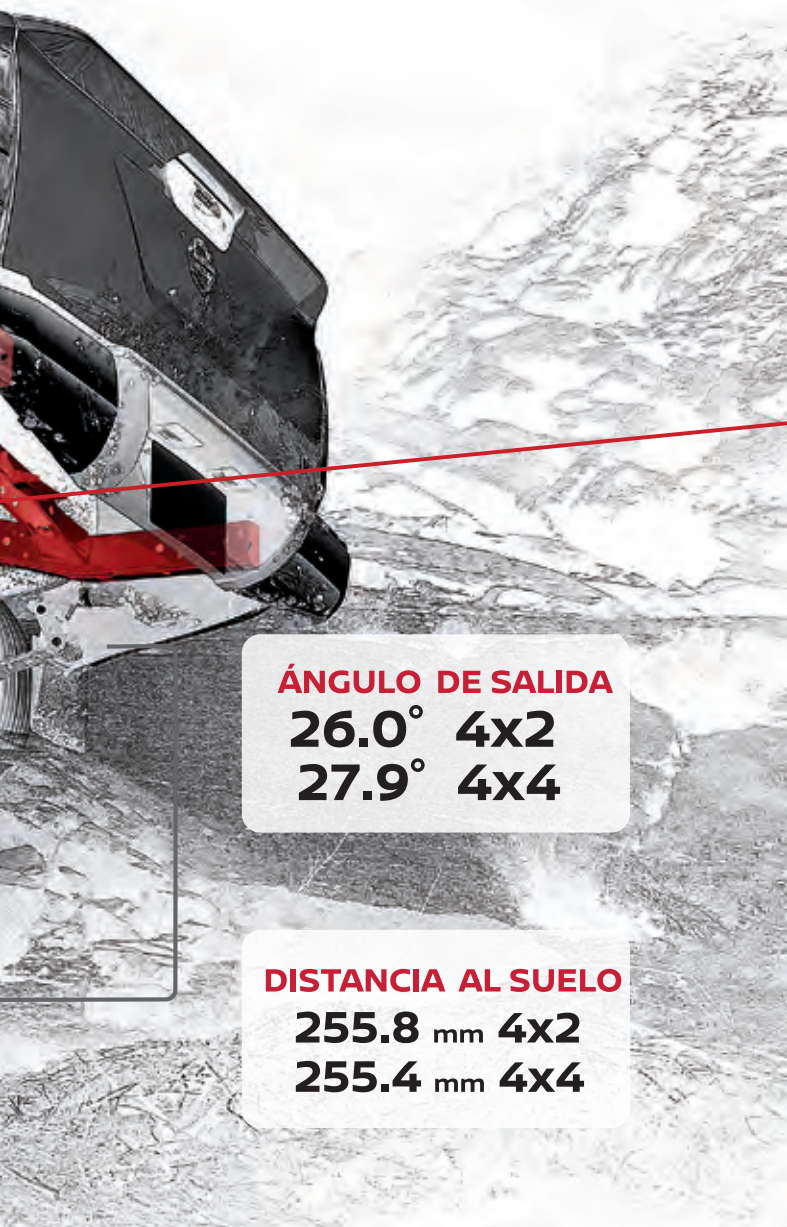


## ÁNGULO VENTRAL

23.0° 4x2

25.2° 4x4

El **chasis tipo escalera** con estructura en doble C de la **totalmente nueva Nissan Frontier**, tiene un nuevo diseño que mejora su rigidez y reduce el daño a causa de fuerzas externas.



**ÁNGULO DE SALIDA**

**26.0° 4x2**

**27.9° 4x4**

**DISTANCIA AL SUELO**

**255.8 mm 4x2**

**255.4 mm 4x4**



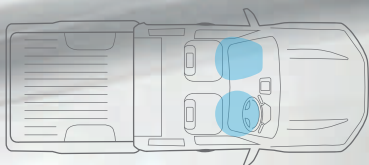
# NISSAN SAFETY SHIELD® PHILOSOPHY

## RODÉATE DE CONFIANZA

Nissan Safety Shield® philosophy guía la ingeniería y el desarrollo de cada vehículo que fabricamos, enfocándonos de manera integral en tu seguridad.

Las funciones que aquí se describen, son solo algunas de las tecnologías con las que cuenta la **totalmente nueva Nissan Frontier**.

Las englobamos en tres áreas clave: los sistemas de tu vehículo y su entorno, la asistencia en el manejo durante situaciones inesperadas, así como mantenerte a salvo en caso de accidente.



2 Bolsas de aire

### Asistente de Frenado (BA):

Reduce la distancia de frenado aplicando mayor presión cuando se detecta un frenado brusco.

### Sistema de Frenado Antibloqueo (ABS):

Te ayuda a mantener el control del vehículo al frenar bruscamente evitando que las ruedas se bloqueen.

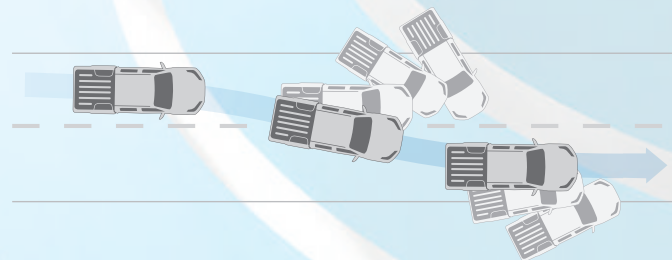
### Distribución Electrónica de Frenado (EBD):

Le da más potencia a los frenos traseros cuando detecta peso adicional de pasajeros o carga en la parte trasera del vehículo.



### \*Cámara de reversa:

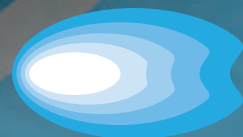
Este sistema te ayuda a tener una mayor visión que la que obtienes con los espejos laterales o el espejo retrovisor cuando avanzas en reversa.



### \*\*Control Dinámico del Vehículo (VDC):

Te ayuda a mantener control en situaciones de sobreviraje / subviraje.

\*Aplica para versión gasolina 4x2 y Diésel 4x4 versión XE y LE.



**SAFETY SHIELD**

\*\*Control Dinámico Vehicular (VDC) no disponible en versión Frontier XE. La imagen del vehículo corresponde a la versión Frontier LE y es referencial para uso publicitario.

# CONFIANZA Y CONTROL EN TODO TERRENO

El sistema de suspensión trasera Multi-Link con eje rígido te brinda una mejor experiencia de manejo, gran estabilidad sin sacrificar su capacidad de carga, durabilidad, mayor seguridad y confort durante cualquier trayecto.



## EL BALDE MÁS VERSÁTIL

Sabemos que cada aventura viene con sus propias herramientas y es por eso que Nissan creó un revolucionario sistema con canales y ganchos de sujeción móviles y ajustables, que te permiten asegurar la carga dentro del balde, también equipada con un tomacorriente de 12V listo para cuando lo necesites.



## HAZTE PRESENTE EN CUALQUIER CAMINO

El nuevo diseño del totalmente nuevo Nissan Frontier, se conforma por líneas agresivas al frente y una parrilla en "V" destacando una característica inconfundible: nuestra firma Nissan con luces LED en forma de boomerang.

Además, sus faros LED con la última tecnología de iluminación ofrece mejor visibilidad y menor consumo de energía.

DIÉSEL

**Viaja en primera clase todos los días**  
La **totalmente nueva Nissan Frontier** cuenta con el espacio que necesitas para que aún los viajes más largos sean cómodos. Además, con el sistema de aire acondicionado Dual Zone, tanto el conductor como el pasajero pueden elegir la temperatura que cada uno prefiera, o bajar la ventanilla con solo apretar un botón si lo único que desean es un poco de aire fresco.

#### DOMINA TU ENTORNO

El volante deportivo, forrado en cuero, con control de audio integrado y sistema de llamadas manos libres con Bluetooth®, deja tus manos justo donde tienen que estar. Además, con el botón de encendido y la llave inteligente (iKey®) de Nissan, puedes encender el vehículo o bloquear y desbloquear las puertas sin sacar la llave de tu bolsillo.

#### NISSAN ADVANCED DRIVE ASSIST™ DISPLAY

#### CONECTA, ORGANIZA, PROTEGE.

**Advanced Drive Assist™ Display** te brinda la información que necesitas para cada recorrido: consumo de combustible, datos de kilometraje, velocidad promedio y aviso de puertas abiertas, entre otros. Permite personalizar el idioma y cuenta con ajuste de color para mejor claridad, también incluye diseño 3D que brinda una mejor visualización y lectura de datos.



# ESCALA, CONDUCE Y ADUÉÑATE DE SU PODER AL MÁXIMO.

Con el **totalmente nuevo Nissan Frontier** y toda la tecnología que ponemos a tu alcance, como **4x4 Shift-on-the-fly**, toma cualquier atajo con plena confianza.



## **Asistente de Ascenso en Pendientes (HSA)**

Mantiene el vehículo frenado sobre una pendiente, por aproximadamente 3 segundos, permitiendo al conductor retirar el pie del freno y acelerar tranquilamente sin que el vehículo retroceda.



## **Shift-on-the-fly 4-Wheel Drive**

Te permite cambiar, con solo girar una perilla, entre 2WD y 4H a velocidades de hasta 60 km/h.



## **Diferencial de Deslizamiento Limitado (LSD)**

Cuenta con tecnología de última generación que ayuda a aplicar mayor fuerza y potencia en la rueda que tenga mayor adherencia al camino y así, evitar el deslizamiento. Esto incrementa el control del vehículo y su estabilidad.

4x4



#### **Diferencial Trasero con Bloqueo Electrónico**

Entrega la misma potencia a las ruedas traseras e incrementa la tracción para que sigas avanzando.



#### **Control de Descenso en Pendientes (HDC)**

Te permite descender a una velocidad máxima de 25 km/h, dependiendo la inclinación y/o las condiciones de tracción de la pendiente. Además, junto con el sistema de frenado ABS y EBD, controla el frenado de cada rueda de forma individual.

# FUERTE Y VERSÁTIL EN TODO TERRENO

El sistema de suspensión trasera Multi Link con eje rígido te brinda una mejor experiencia de manejo, gran estabilidad sin sacrificar su capacidad de carga, durabilidad, mayor seguridad y confort durante cualquier trayecto.



## DESTACA EN CUALQUIER CAMINO

El totalmente nuevo Nissan Frontier, destaca por sus líneas dinámicas y agresivas, su gran altura al suelo sumado a las prestaciones de su nueva suspensión trasera Multi-Link, y elementos de seguridad, la convierten en el socio y compañero ideal.



## UN BALDE FUERTE PARA TRABAJAR DURO

Cada jornada necesita la herramienta adecuada para desempeñarte mejor, por eso creamos un revolucionario sistema de carga con canales, recubrimiento y con ganchos que te permiten asegurar y estabilizar tus recursos dentro del balde y, por si fuera poco, también la equipamos con un tomacorriente de 12V listo para cuando lo necesites.

**Viaja en primera clase todos los días**  
Baja la ventanilla si deseas un poco de aire fresco con solo apretar un botón o reclina tu asiento si lo que quieres es más comodidad. El totalmente nuevo Nissan Frontier cuenta con lo esencial para que las jornadas más largas sean las más cómodas.

**DOMINA TU ENTORNO**  
Desde que te subes por primera vez a tu nueva Nissan Frontier, sabes que estás en el lugar correcto y no solo por su fortaleza sino también por su amplio espacio interior, acabados de alta calidad, la frescura del aire acondicionado y la comodidad de sus asientos.

**NISSAN DRIVE ASSIST™ DISPLAY.  
CONECTA, ORGANIZA, PROTEGE.**

Te brinda la información que necesitas para cada recorrido, desde consumo de combustible y temperatura hasta datos de kilometraje y velocidad promedio.

**GASOLINA**



Imagen del vehículo corresponde a la versión Frontier 4x2 Diésel y es referencial para uso publicitario.



**HASTA  
1  
TONELADA**

**Descubre su gran resistencia** y capacidad de carga de hasta una tonelada.



### **Asistente de Ascenso en Pendientes (HSA)**

Mantiene el vehículo frenado sobre una pendiente, por aproximadamente 3 segundos, permitiendo al conductor retirar el pie del freno y acelerar tranquilamente sin que el vehículo retroceda.



### **Diferencial de Deslizamiento Limitado (LSD)**

Cuenta con tecnología de última generación que ayuda a generar mayor fuerza y potencia que tenga mayor adherencia al camino y así, evitar el deslizamiento. Esto incrementa el control del vehículo y su estabilidad.

4x2



## Amortiguamiento

Ya de última  
a aplicar  
cia en la rueda  
nerencia al  
deslizamiento.  
ontrol del  
lad.



### Nueva suspensión Multi-Link.

Confort sin perder la  
capacidad de carga.



### Chasis 4 veces más resistente.

Mayor seguridad, estabilidad  
y maniobrabilidad.

Imagen del vehículo corresponde a la versión Frontier 4x2 Diésel y es referencial para uso publicitario.



El gran espacio interior del **totalmente nuevo Nissan Frontier** se adapta a las diferentes necesidades y estilo de vida de sus conductores, haciéndolo más práctico, cómodo y funcional para el trabajo.

## DEFINE TU ESTILO

El interior está diseñado para disfrutar al máximo su amplitud. Contar con un diseño inteligente, flexible y con diversos espacios de almacenamiento es importante tanto para el trabajo como en actividades cotidianas.

El espacio ubicado en las puertas del conductor y del copiloto brindan un sitio amplio de almacenamiento y al alcance de la mano.

La guantera tiene apertura con llave y su gran capacidad es ideal para almacenar documentos importantes\*.

La consola central incluye amplios portavasos y un compartimiento para los artículos que necesitas tener siempre a tu disposición. Además cuenta con un tomacorriente de 12V\*.

Las cajas de almacenamiento ubicadas bajo los asientos posteriores son perfectas para guardar alguna herramienta que quieras mantener a la mano.

\*Aplica para versiones a diésel.



**80**  
**AÑOS**  
DE FORTALEZA



## 10 RAZONES PARA ELEGIR AL TOTALMENTE NUEVO

### Versión Gasolina

Motor QR25 2.5 L  
con 4 cilindros

233 Nm @4,000 rpm  
de torque

158 HP @ 6,000 rpm  
de potencia, tracción 2WD.

### Chasis

Altamente durable  
Cuenta con diversos puntos  
de refuerzo para ofrecer  
mayor resistencia y confianza.  
4 veces más durable.

### Versión Diésel

Motor YD25 2.5 L  
con 4 cilindros

403 Nm @2,000 rpm  
de torque

161 hp @ 3,600 rpm  
de potencia, tracción 2WD

### Suspensión

Delantera  
de doble horquilla.  
Trasera  
**Multi-Link con eje rígido.**

### Pick up fuerte

Transmisión manual  
de 6 velocidades para una  
conducción más estable.  
Única en el segmento con  
**B-LSD** (Bloqueo de diferencial  
de desplazamiento limitado)

### Compañero de trabajo

No importa cuán  
demandante sea el trabajo,  
su alto rendimiento te  
permite recorrer más  
kilómetros con menos  
combustible.

# NUEVA NISSAN FRONTIER TECNOLOGÍA Y FUERZA PARA CUALQUIER DESAFÍO



## NOVO NISSAN FRONTIER 4x2 (Gasolina y Diésel)

### Seguro

Airbags para conductor y pasajero.  
Frenos con ABS, BBD y BA.  
Asistente de Ascenso en Pendiente (HSA).  
Control Dinámico Vehicular (VDC)

### Una leyenda viva

Confianza, calidad y la durabilidad de siempre pero con la vanguardia necesaria para superar cualquier obstáculo de hoy en día.

### Versátil

Se adapta fácilmente a tu trabajo y necesidad.  
Gran capacidad de carga **hasta una tonelada.**

### Diseño robusto y moderno

Una mayor altura al suelo para superar cualquier camino con o sin carga.

**80**  
**AÑOS**  
DE FORTALEZA



Negro

Gris

Plata

Naranja  
imperial

## 10 RAZONES PARA ELEGIR AL TOTALME

Mayor **distancia al suelo**, ángulos de ataque y salida.

**Chasis tipo escalera** con estructura en doble C 4 veces más durable.

Asistente de Ascenso en Pendientes (**HSA**) y Control de Descenso en Pendientes (**HDC**). Control Dinámico Vehicular (**VDC**).

**Nuevo diseño** fuerte e inteligente. Capacidad Off - Road. Único en el segmento con **B-LSD** (Bloqueo diferencial de desplazamiento limitado).

Gran capacidad de carga y **ganchos de sujeción** movibles dentro de la batea. Gran capacidad de carga hasta **una tonelada**.

Botón de encendido y llave inteligente (**iKey®**).

# NUEVA NISSAN FRONTIER TECNOLOGÍA Y FUERZA PARA CUALQUIER DESAFÍO



Blanco

Azul

Rojo

11

## NTE NUEVO NISSAN FRONTIER 4x4

Suspensión trasera  
**Multi-Link**  
con eje rígido.

Motor **2.5 L**  
con transmisión manual  
de 6 velocidades.

Visualiza información  
relevante gracias  
a **Advanced Drive  
Assist™ Display**.

Asistente de Frenado (**BA**)  
Sistema de Frenado  
Antibloqueo (**ABS**)  
Distribución Electrónica  
de Frenado (**EBD**).

**NISSAN FRONTIER**

Carrocería Tracción Versión	DOBLE CABINA 4X2		DOBLE CABINA 4X4		
	S	SE	SE	XE	LE
Combustible	Gasolina	Diésel	Diésel	Diésel	Diésel
Desplazamiento (L)	2,5				
Potencia (hp@rpm)	158@3,600	161@3,600		188@3,600	
Torque (Nm@rpm)	233@2000	403@2000		450@2000	
<b>Motor</b>					
Tipo	QR25	YD25			
Transmisión	Manual 6 velocidades				
Relación de engranes (:1) 1era	4,685				
2da	2,478				
3ra	1,623				
4ta	1,207				
5ta	1,000				
6ta	0,808				
Reversa	4,709				
Relación final (:1)	4,363	3,692			
<b>Suspensión</b>					
Delantera	Doble Horquilla				
Posterior	Multi-Link con eje rígido				
<b>Ruedas</b>					
Neumáticos	255/70R16		255/60R18		
Aros	Aluminio		Aluminio		
<b>Frenos</b>					
Delanteros	Discos Ventilados				
Posteriores	Tambor				
<b>Dimensiones exteriores (mm)</b>					
Altura total	1,780	1,816	1,831	1,835	1,865
Ancho total	1,790	1,850			
Distancia entre ejes	3,150				
Largo total	5,260	5,254			
<b>Peso y Capacidades</b>					
Capacidad de carga (kg)	865	1041	952	949	907
Capacidad de tanque de combustible (gl)	21				
Peso bruto vehicular (kg)	2,550	2,910			
<b>Interior</b>					
Asiento posterior con función para guardar herramientas	▪				
Asientos forrados en cuero	-			▪	
Asientos forrados en tela	▪			-	
Cierre centralizado de puerta para conductor	▪				
Consola central con descansabrazos	-	▪			
Guantera con llave	-	▪			

▪ Equipado - No equipado

# NISSAN FRONTIER

Carrocería Tracción Versión	DOBLE CABINA 4X2		DOBLE CABINA 4X4		
	S Gasolina	SE Diésel	SE Diésel	XE Diésel	LE Diésel
<b>Combustible</b>					
<b>Interior</b>					
Luz de bienvenida			▪		
Luz de mapa y luz ambiental			▪		
Manijas interiores cromadas		-			▪
Número de ajustes eléctricos para el asiento del conductor			-		8
Número de ajustes manuales para el asiento del conductor			4		-
Número de ajustes manuales para el asiento del pasajero delantero			4		
Palanca de cambios y freno de mano forrado en cuero			-		▪
Reloj digital integrado en la pantalla de audio			▪		
Volante con ajuste de altura	-		▪		
Volante forrado en cuero			-		▪
<b>Exterior</b>					
Aspersores frontales			▪		
Defensa delantera a color de carrocería	-		▪		
Defensa posterior cromada	-		▪		
Desempañador de parabrisas posterior con temporizador			▪		
Difusor de aire frontal			▪		
Espejo retrovisor con antideslumbrante manual			▪		
Espejos exteriores con acabado en negro		▪		-	
Espejos exteriores cromados		-			▪
Espejos exteriores plegables eléctricos y de ajuste eléctrico			-		▪
Espejos exteriores plegables manualmente y de ajuste eléctrico			▪		-
Luces LED de conducción diurna			-		▪
Estribo lateral			-		▪
Firma Nissan de luces delanteros LED			-		▪
Ganchos frontales de arrastre		-		▪	
Limpiadores con intermitente variable			▪		
Loderas			-		▪
Luces delanteras automáticas con luces de cortesía			-		▪
Luces delanteras tipo halógenos			▪		-
Luces delanteras LED			-		▪
Luz exterior LED en espejos laterales			-		▪
Manijas exteriores cromadas		-			▪
Neblineros		-			▪
Parabrisas laminado con protección UV			▪		
Parrilla frontal cromada	-		▪		
Parrilla frontal en negro	▪		-		
Rieles en techo con acabados en plata			-		▪
Salpicadera a color de carrocería			▪		

▪ Equipado - No equipado

# NISSAN FRONTIER

Carrocería Tracción Versión Combustible	DOBLE CABINA 4X2		DOBLE CABINA 4X4		
	S Gasolina	SE Diésel	SE Diésel	XE Diésel	LE Diésel
<b>Batea</b>					
Canal Tipo C con 3 ganchos retráctiles de sujeción			-		•
Ganchos de sujeción (4 dentro de la batea)		•			-
Tomacorriente de 12 v	-			•	
Recubrimiento de balde		-			•
<b>Confort y Tecnología</b>					
A/C automático doble zona con filtro de polen			-		•
A/C manual con filtro de polen			•		-
Advanced Drive Assist Display 3D a color		-			•
Advanced Drive Assist Display monocromático		•			-
Tapa de combustible con seguro electromagnético			•		
Botón de encendido de motor			-		•
Control crucero		-			•
Ducto de calefacción posterior	-			•	
Función de apertura y cierre remoto en llave			•		
Llave inteligente (iKey)			-		•
Manos libres con Bluetooth®		-			•
Número de altavoces	4			6	
Sistema de audio con AUX / USB y pantalla LCD 5" a color		-			•
Sistema de audio con CD/AUX y USB		•			-
Tomacorriente 12 v en tablero			•		
Vidrios eléctricos delanteros y posteriores			•		
<b>Seguridad activa y pasiva</b>					
Asistente de ascenso en pendiente (HSA)		•		-	•
Asistente de frenado (BA)			•		
Bolsa de aire conductor y pasajero			•		
Cámara de reversa	•	-			•
Cinturón de seguridad de 3 puntos ELR con pretensionador y limitadores de carga para conductor y pasajeros			•		
Control de descenso en pendiente (HDC)			-		•
Diferencial de deslizamiento limitado (LSD)		•		-	•
Inmovilizador y alarma			•		
Luz posterior de Freno LED			•		
Seguro de niños en las puertas posteriores			•		
Sensor de reversa			-		•
Sensor recordatorio de cinturón de seguridad			•		
Sistema de frenos ABS y EBD			•		
Control dinámico vehicular (VDC)		•		-	•
Control de Estabilidad		•		-	•

• Equipado - No equipado



NISSAN FRONTIER  
TECNOLOGÍA Y FUERZA  
PARA CUALQUIER DESAFÍO





Escanea con la  
cámara de tu  
celular y  
**conoce más**

## NISSAN. INNOVATION THAT EXCITES.

Porque innovación es más que una definición, Nissan sorprende a sus clientes con beneficios y características que emocionan y atraen a primera vista.

Estamos comprometidos a ofrecer un diseño emotivo y experiencia de manejo apasionante a cada uno de nuestros clientes con las mejores creaciones, agilidad y óptimo rendimiento en cada uno de nuestros modelos.

Creemos en la emoción que generan los autos. Por eso, cada uno está diseñado con las mejores y más innovadoras ideas para disfrutar de un emocionante manejo sin importar el destino o camino por recorrer.

En Nissan creamos nuestro propio futuro y nos comprometemos a llevarte a lugares donde nadie ha estado.

